

KUREK KULOWY KOŁNIERZOWY I DO WSPAWANIA

FLANGED AND WELD END BALL VALVE

ШАРОВОЙ КРАН ФЛАНЦЕВЫЙ И ПОД ПРИВАРКУ

WK8a

przyłącze kołnierz-kołnierz /
flange-flange connection /
присоединение фланец-фланец

WK8c

przyłącze wstaw-wstaw /
welded-welded connection /
присоединение под приварку

► DN15 - DN150



Zastosowanie / Application / Применение

Woda, powietrze, roztwór glikolu, woda lodowa oraz inne płyny grupy 2 wg Dyrektywy 2014/68/UE / Water, air, glycol solution, chilled water and other fluids in group 2 according to Directive 2014/68/EU / Вода, воздух, раствор гликоля, охлажденная вода и другие жидкости группы 2 согласно Директиве 2014/68/EU.

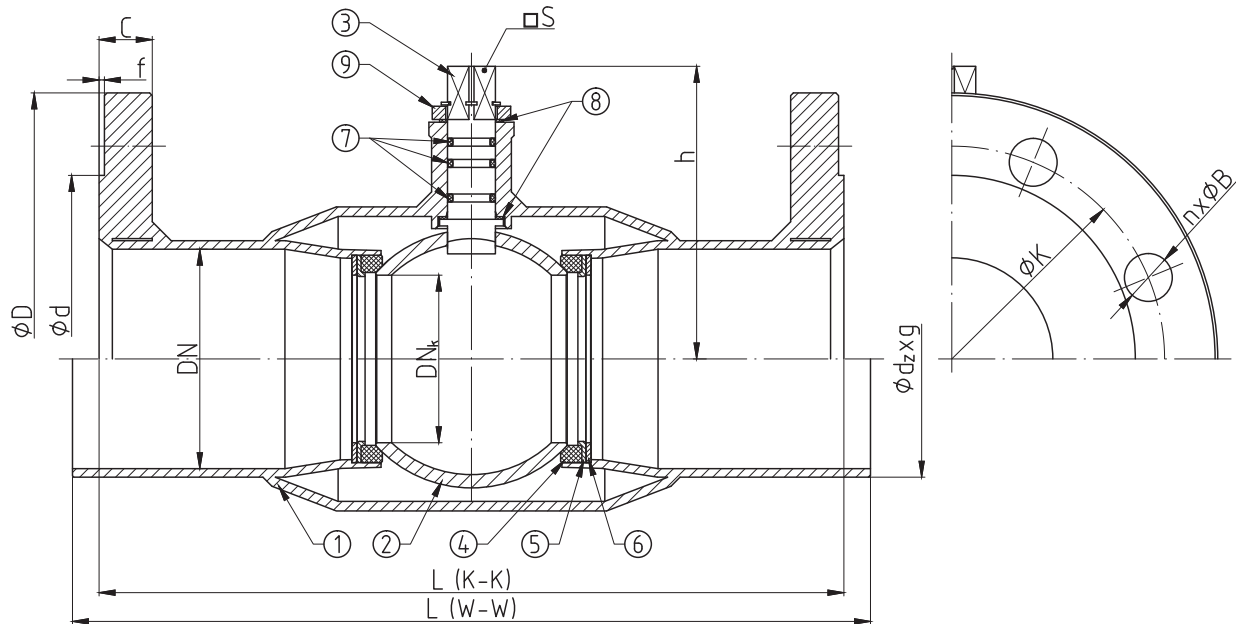


Tabela wymiarowa / Dimensions / Размеры

DN	PS [bar]	DN _k	L [mm]		d _x x g [mm] x [mm]	D [mm]	d [mm]	C [mm]	f [mm]	K [mm]	n (ilość)	B [mm]	h [mm]	l [mm]	□S [mm]	F	Kvs [m ³ /h]	W [kg]		M [Nm]
			K-K	W-W														K-K	W-W	
15 ¹⁾	16 - 40	10	130	230	21.3x2.3	95	45	14	2	65	4	14	48	140	-	-	6	1.8	0.6	3
20 ¹⁾	16 - 40	15	150	230	26.9x2.6	105	58	16	2	75	4	14	50	140	-	-	15	2.5	0.8	4
25 ¹⁾	16 - 40	20	160	230	33.7x2.6	115	68	16	2	85	4	14	53	140	-	-	30	3	1	6.4
32 ¹⁾	16 - 40	25	180	260	42.4x2.6	140	78	18	2	100	4	18	57	140	-	-	41	4.7	1.3	15.4
40	16 - 25	32	200	260	48.3x2.6	150	88	18	3	110	4	18	82	200	11	F05 ²⁾	72	5.5	1.6	17
50	16 - 25	40	230	300	60.3x2.9	165	102	20	3	125	4	18	86	200	11	F05 ²⁾	104	7.3	2.1	33
65	16	50	270	300	76.1x2.9	185	122	20	3	145	4 / 8 ²⁾	18	100	300	14	F05 ²⁾	160	9.2	3.1	34
	22							9.9										47		
80	16	65	280	300	88.9x3.2	200	138	20	3	160	8	18	110	300	14	F05 ²⁾	282	11.3	4.3	68
	24							12.8										93		
100	16	80	300	325	114.3x3.6	220	158	22	3	180	8	18	123	370	17	F07 ²⁾	452	15.3	6.8	126
	26					18.6	173													
125	16	100	325	325	139.7x4	250	188	22	3	210	8	18	141	370	17	F10 ²⁾	696	21.6	10.8	241
	28					27	331													
150	16	125	350	350	168.3x4.5	285	212	24	3	240	8	22	162	370	22	F10 ²⁾	1104	32	18	368
	30					38	505													

K-K - przyłącze kołnierz-kołnierz / flange-flange connection / присоединение фланец-фланец

W-W - przyłącze wstaw-wstaw / welded-welded connection / присоединение под приварку

M - moment otwarcia kurka kulowego przy maksymalnej różnicy ciśnień powiększony o 30% / maximal opening torque enlarged by 30% / крутящий момент крана при максимальной разнице давления 30%

F - minimalna wielkość przyłącza napędu wg: / minimal valve actuator attachment acc. to: / минимальное посадочное место согласно: PN-EN ISO 5211

1) - dźwignia w cenie / lever included / рычаг в цене

2) - zamówienie specjalne / special order / спецзаказ

WK8a WK8c

Zakres temperatury pracy /
Temperature range / Температуры
-20°C ÷ +160°C

Ciśnienie pracy /
Working pressure / Давление
DN15 ÷ DN32 1,6 ÷ 4,0 MPa
DN40 ÷ DN150 1,6 ÷ 2,5 MPa

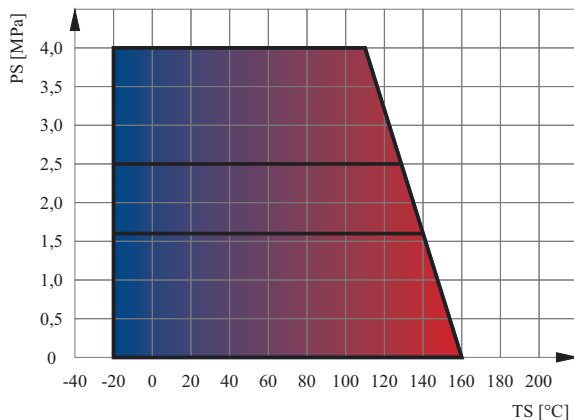
Charakterystyka: / Characteristic: / Описание:

- Zaniżony przełot / Reduced bore / Неполный проход
- Kula pływająca / Floating ball / Плавающий шар
- Uszczelnienie trzpienia: O-ring / Steam sealing: O-ring / Кольцевое уплотнение штока
- Zawór nierozbieralny / Fully welded body / Цельносварная конструкция
- Kompensacja dwustronna / Double-sided compensation / Двусторонняя компенсация
- Trzpień zabezpieczony przed wystrzeleniem / Anti blow-out stem / Противовыбросовой шток
- Powłoka zewnętrzna zabezpieczająca przed korozją C1, kolor RAL 5005 / External coating to protect against corrosion C1, color RAL 5005 / Внешнее покрытие для защиты от коррозии C1, цвет RAL 5005

Normy: / Standards: / Стандарты:

- Wykonanie zgodne z wymaganiami dyrektywy ciśnieniowej 2014/68/UE moduł H oraz EN ISO 9001:2015 / Manufactured in accordance with the requirements of the Pressure Equipment Directive 2014/68/EU module H and EN ISO 9001:2015 / Изготовлено в соответствии с требованиями Директивы по оборудованию, работающему под давлением 2014/68/ЕС, модуль H, и EN ISO 9001:2015.
- Klasa szczelności A wg EN 12266-1 / Leakage rate according to EN 12266-1 / Класс герметичности A согласно EN 12266-1
- Kołnierze przyłączeniowe wg PN-EN 1092-1 / Flanged connections acc. to PN-EN 1092-1 / Фланцы согласно: PN-EN 1092-1
- Powierzchnia uszczelniająca kołnierzy typ B1 / Flange facing type: B1 / Уплотнительная поверхность фланцев тип B1
- Długość zabudowy kurków kulowych kołnierzowych wg: / Face-to-Face lengths acc. to: / Строительная длина согласно: PN-EN 558-1
- Długość zabudowy kurków kulowych do wspawania wg: / Edge-to-Edge lengths acc. to: / Строительная длина согласно: PN-EN 12982
- Certyfikat 3.1 i atest 2.2 wg EN-10204 dostępny na życzenie / 3.1 and 2.2 certificate according to EN-10204 available on request / Сертификат 3.1 и 2.2 согласно EN-10204 предоставляется по запросу.
- Wszystkie zawory począwszy od DN50 są oznaczone znakiem CE / All ball valves as from DN50 are CE-marked / Все шаровые краны, начиная с DN50, имеют маркировку CE.

Wykres pola pracy kurka / Pressure-temperature limits / Зависимость температура-давление



Wyposażenie dodatkowe: / Additional equipment: / Дополнительное оборудование:

- Możliwość plombowania lub zamykania na kłódkę / Can be sealed or locked with a padlock / Можно опечатать или запереть навесным замком.
- Przekładnia ślimakowa, napęd elektryczny, napęd pneumatyczny, wyłącznik krańcowy / Gearbox, electric actuator, pneumatic actuator, limit switch / Червячная передача, электропривод, пневмопривод, индикатор положения
- Kolumna / Column / Столбец
- Inne długości, rodzaje przyłą, wysokości trzpienia i specjalne wykonania kołnierzy są dostępne na życzenie / Other lengths, flange facing types, stem heights and special flange designs are available on request / Другие длины, типы притворов, высоты штифтов и специальные конструкции фланцев доступны по запросу.
- Możliwość wykonania powłoki zewnętrznej zabezpieczającej przed korozją: C2 + C5 / Possibility of making an external coating protecting against corrosion: C2 + C5 / Возможность изготовления наружного покрытия, защищающего от коррозии: C2 + C5

Specyfikacja materiałowa / Material specification / Перечень материалов

L.p.	Nazwa części	Part	Детали	Material / Material / Материал
1	Korpus	Body	Корпус	P235GH
2	Kula	Ball	Шар	X5CrNi18-10
3	Trzpień	Stem	Шток	X30Cr13
4	Uszczelka kuli	Seat	Уплотнение шара	PTFE+C
5	Podkładka uszczelki	Support ring	Прокладка	S235JR + Zn
6	Sprężyna	Spring	Пружина	50CrV4
7	Uszczelnienie trzpienia	O-ring	Уплотнение штока	EPDM, VITON
8	Podkładka ślizgowa	Thrust washer	Прокладка	PTFE
9	Ogranicznik	Limiter	Ограничитель	C45 + Zn

Materiały podane w tabeli lub równoważne / Materials in the table or equivalent / Материалы в таблице или эквивалент

Zastrzega się prawo do zmian konstrukcyjnych i błędów w druku / We reserve the right to construction modifications and printing errors / Мы оставляем за собой право изменять дизайн и печатать ошибки