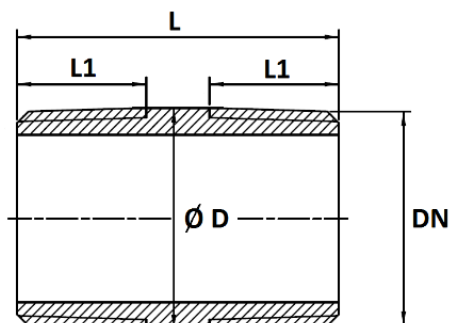




Saválló acél csőközcsavar

BSP / Class 150 / PN20



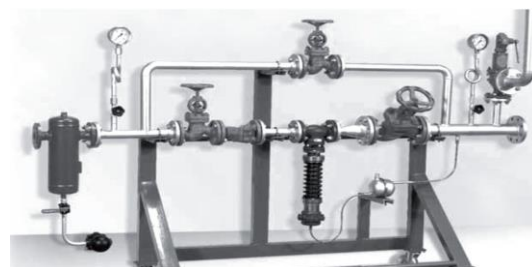
Alkalmazási terület:	Ipar
Közeg:	Savak, általános folyadékok
Anyaga:	Saválló acél (ASTM A351 CF8M vagy F316)
Max. nyomás:	20 bar
Hőmérséklet tartomány:	-25°C / +180°C
Csatlakozás:	Külső-külső menetes
Menet:	BSP, ISO 7-1 Rp

Méretek (mm):

- Csőközcsavar L=100mm (DN 1/4"-tól 2"-ig) Ref. 2038

DN	1/4"	3/8"	1/2"	3/4"	1"	1 1/4"	1 1/2"	2"
L	100	100	100	100	100	100	100	100
L1	11	11	15	16	19	21	21	25.5
ØD	13.7x2.2	17.1x2.3	21.3x2.3	26.6x2.3	33.4x2.8	42.1x2.8	48.3x2.8	60.3x3.3
Kg	0.05	0.06	0.11	0.13	0.19	0.23	0.26	0.39

Oktoyon Kereskedelmi és Szolgáltató Kft.
 5000 Szolnok, Városmajor út 59/A
 Tel.: 0656-422-339, Mobil: +36-30-9258-378
 e-mail: szolnok@oktogonkft.hu, webshop.oktogonkft.hu





Saválló acél csőközcsavar

BSP / Class 150 / PN20

- Standard csőközcsavar (DN 1/4"-tól 4"-ig) Ref. 2040

DN	1/4"	3/8"	1/2"	3/4"	1"	1 1/4"
L	40	40	60	60	60	80
L1	11	11	15	16	19	21
ØD	13.7x2.2	17.1x2.3	21.3x2.3	26.6x2.3	33.4x2.8	42.1x2.8
Kg	0.02	0.02	0.06	0.07	0.1	0.17

DN	1 1/2"	2"	2 1/2"	3"	4"
L	80	100	120	120	120
L1	21	25.5	29	32	35
ØD	48.3x2.8	60.3x3.3	76.1x3.3	88.9x3.8	114.3x3.8
Kg	0.19	0.39	0.44	0.74	0.95

- Csőközcsavar L=200mm (DN 1/4"-tól 2"-ig) Ref. 2041

DN	1/4"	3/8"	1/2"	3/4"	1"	1 1/4"	1 1/2"	2"
L	200	200	200	200	200	200	200	200
L1	11	11	15	16	19	21	21	25.5
ØD	13.7x2.2	17.1x2.3	21.3x2.3	26.6x2.3	33.4x2.8	42.1x2.8	48.3x2.8	60.3x3.3
Kg	0.1	0.13	0.21	0.25	0.37	0.52	0.59	0.78

Megjegyzés: Az adatok tájékoztató jellegűek, amelyek gyártónként eltérőek lehetnek. A termék megfelelőségét a felhasználó köteles ellenőrizni.



Oktagon Kereskedelmi és Szolgáltató Kft.
 5000 Szolnok, Városmajor út 59/A
 Tel.: 0656-422-339, Mobil: +36-30-9258-378
 e-mail: szolnok@oktogonkft.hu, webshop.oktogonkft.hu

